

# tutor

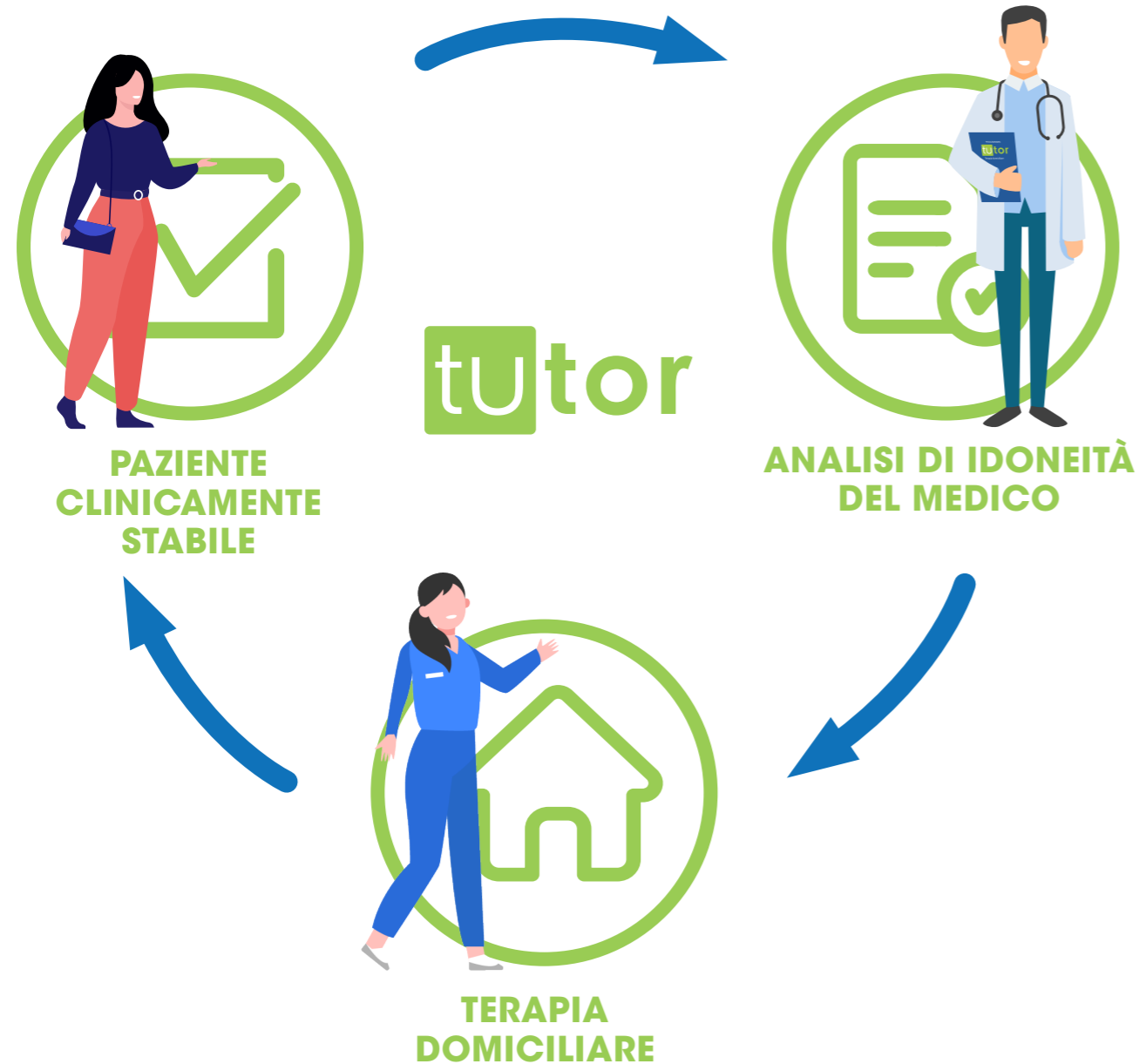
Terapia domiciliare

## Materiale per il **PAZIENTE**



Materiale informativo destinato alla classe medica. La distribuzione del presente materiale da parte del Medico è riservata esclusivamente a Pazienti cui sia stata prescritta una terapia enzimatica sostitutiva di Sanofi Genzyme

# Benvenuto nel programma



## OBIETTIVI del programma **tutor**



Migliorare la *qualità della vita* del Paziente e accrescere la *dimensione sociale e/o lavorativa*

Favorire un'*attenta e scrupolosa* aderenza alla terapia in condizioni di *sicurezza*



Supporto dedicato e personalizzato

## CHE COS'È?

tutor

è il *Programma* di assistenza domiciliare gratuita dedicato alle persone affette da **Malattie da Accumulo Lisosomiale**



# COSA OFFRE il programma

tutor



**UN TEAM DI  
INFERMIERI  
DEDICATO  
AL PAZIENTE**

**CENTRALE  
OPERATIVA  
TUTOR**

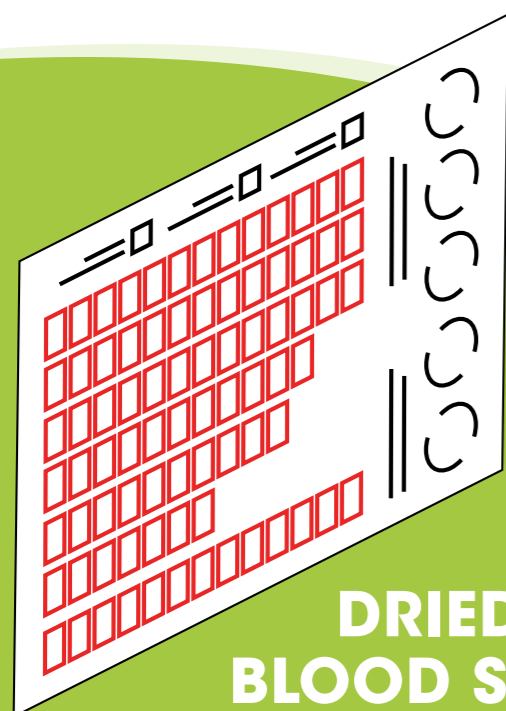
**CONSEGNA  
DEL FARMACO  
A DOMICILIO**

**RITIRO E  
SMALTIMENTO  
RIFIUTI**

**DIARIO  
TUTOR**

**REMIND  
SCADENZA  
DEL PIANO  
TERAPEUTICO**

# I SERVIZI opzionali tutor

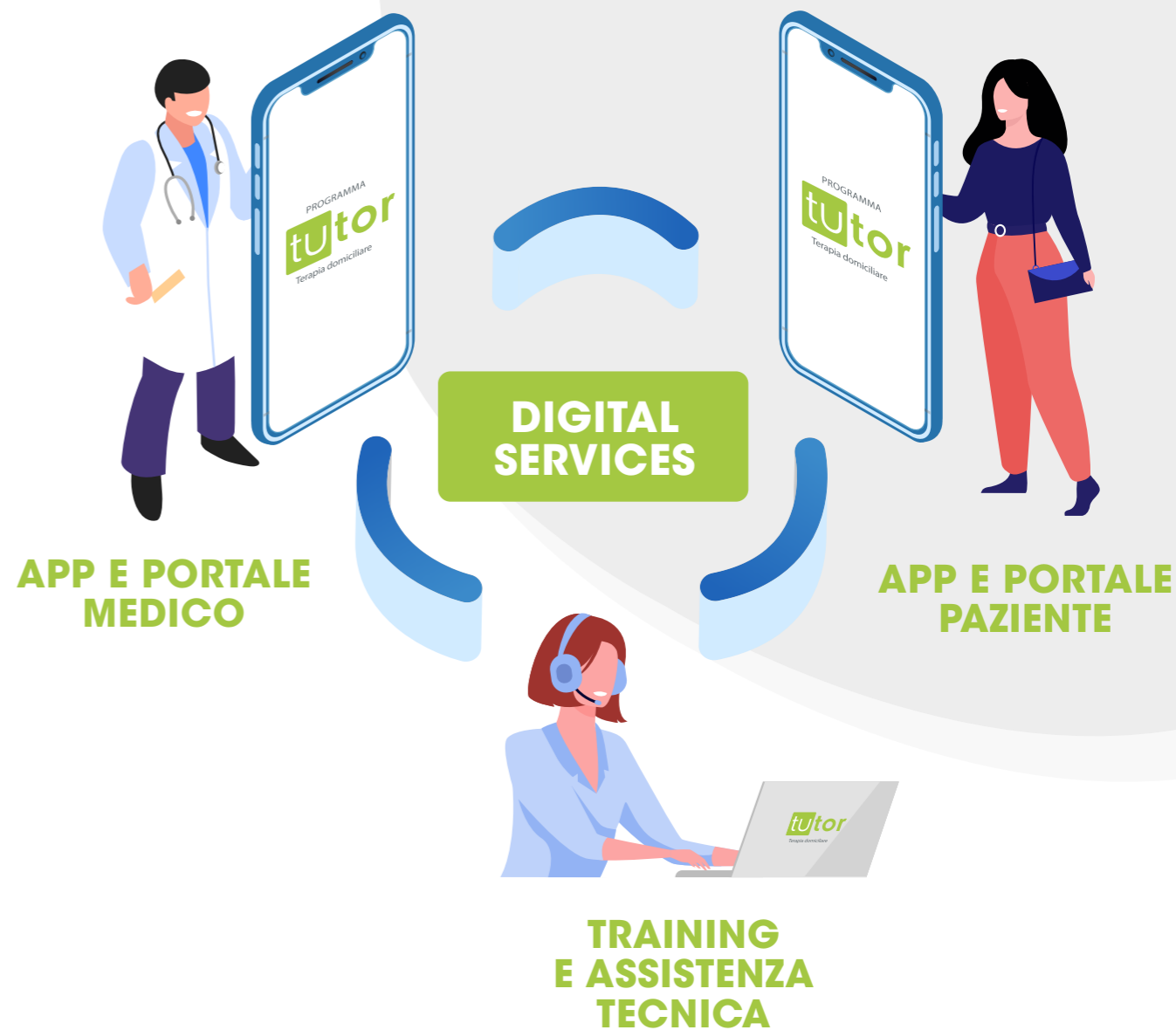


**DRIED  
BLOOD SPOT**  
(MONITORAGGIO BIOMARCATORI)

**COUNSELLING  
DI ADERENZA  
TERAPEUTICA**



ATTIVABILI DAL MEDICO



## ADESIONE

Dopo aver comunicato al Medico la Sua volontà di adesione al servizio di infusione domiciliare che Le è stato proposto, deve compilare e firmare il Modulo che Le ha consegnato il Medico che si farà carico dell'invio al tutor

# 1



## INCONTRO CONOSCITIVO

La Centrale Operativa la contatterà per organizzare un incontro conoscitivo, presso lo studio ospedaliero del Suo Medico curante, tra Lei, il Medico e il team tutor. Le verranno presentati gli Infermieri a Lei dedicati che effettueranno le infusioni al suo domicilio (Infermiere primario e Infermiere di backup)

# 2



## Il programma tutor

## CONTATTI SUCCESSIVI

Alcuni giorni prima dell'infusione, La Centrale Operativa La ricontatterà (telefonicamente o via mail/sms) per la conferma definitiva e per verificare che non siano cambiate le condizioni necessarie all'infusione

# 4



## INFUSIONE DOMICILIARE

La Centrale Operativa La contatterà per fissare la data e l'orario della 1ª infusione domiciliare

# 3



## CONSEGNA DEI MATERIALI PER LE INFUSIONI

Alla 1ª infusione domiciliare, il corriere consegnerà al Suo domicilio il kit di attivazione che comprende tutto il materiale accessorio necessario alle infusioni, quali deflussori, aghi, garze, etc. Questo materiale deve essere conservato al Suo domicilio. Lei non dovrà acquistare nessun materiale accessorio al di fuori di eventuali farmaci, indicati dal Suo Medico in fase di attivazione, che il servizio non può fornire



## CONSEGNA DEL FARMACO

tutor prevede il servizio del ritiro del farmaco per Suo conto presso la Farmacia ospedaliera/territoriale e la consegna dello stesso presso la Sua residenza. La consegna sarà coordinata con l'arrivo dell'Infermiere al Suo domicilio. Normalmente il farmaco viene consegnato un'ora prima dell'arrivo dell'Infermiere. Il farmaco deve essere conservato nell'imballo ricevuto senza rompere i sigilli sino all'arrivo dell'Infermiere



## DIARIO TUTOR

Al termine dell'infusione domiciliare l'Infermiere compila il Diario. Conservi il Diario a casa Sua

## CHE COSA PORTARE ALLE VISITE COL SUO MEDICO CURANTE

Conservi il Diario a casa Sua e lo porti al Suo Medico curante in occasione delle visite periodiche di controllo



# INFO UTILI

## INFUSIONI SUCCESSIVE

Il giorno concordato per l'infusione conservi il farmaco nell'imballo ricevuto senza rompere i sigilli sino all'arrivo dell'Infermiere. Predisponga, ad uso dell'Infermiere, il kit di attivazione che Le è stato recapitato alla prima infusione. Al termine di ogni infusione domiciliare, l'Infermiere compila il Diario



## RITIRO E SMALTIMENTO RIFIUTI

Il Provider Logistico provvederà periodicamente ad effettuare il ritiro presso il Suo domicilio dei rifiuti prodotti durante le infusioni

## CONTATTO CON LA CENTRALE OPERATIVA

Verrà ricontattato ad infusione avvenuta, normalmente il giorno dopo la somministrazione, per verificare che tutto si sia svolto correttamente e per fissare la data della successiva infusione





Terapia domiciliare

Il servizio d'infusione domiciliare offerto da Sanofi Genzyme è completamente gratuito ed è riservato ai Pazienti che - a giudizio del Medico curante - risultino essere idonei a ricevere, presso la propria residenza, una terapia enzimatica sostitutiva di Sanofi Genzyme

Per qualsiasi informazione o necessità relativa al Programma è possibile contattare **ITALY ASSISTENZA** HomeCare Quality



Attivo nei giorni feriali, dal lunedì al venerdì, dalle ore 8.30 alle 20.00 e il sabato dalle ore 9.00 alle 13.00

**SANOFI GENZYME** 

### Le ricordiamo che:

Il programma tutor può essere sospeso e/o interrotto in qualsiasi momento su Sua richiesta e, in accordo con Medico curante potrà riprendere ad eseguire le infusioni in Ospedale